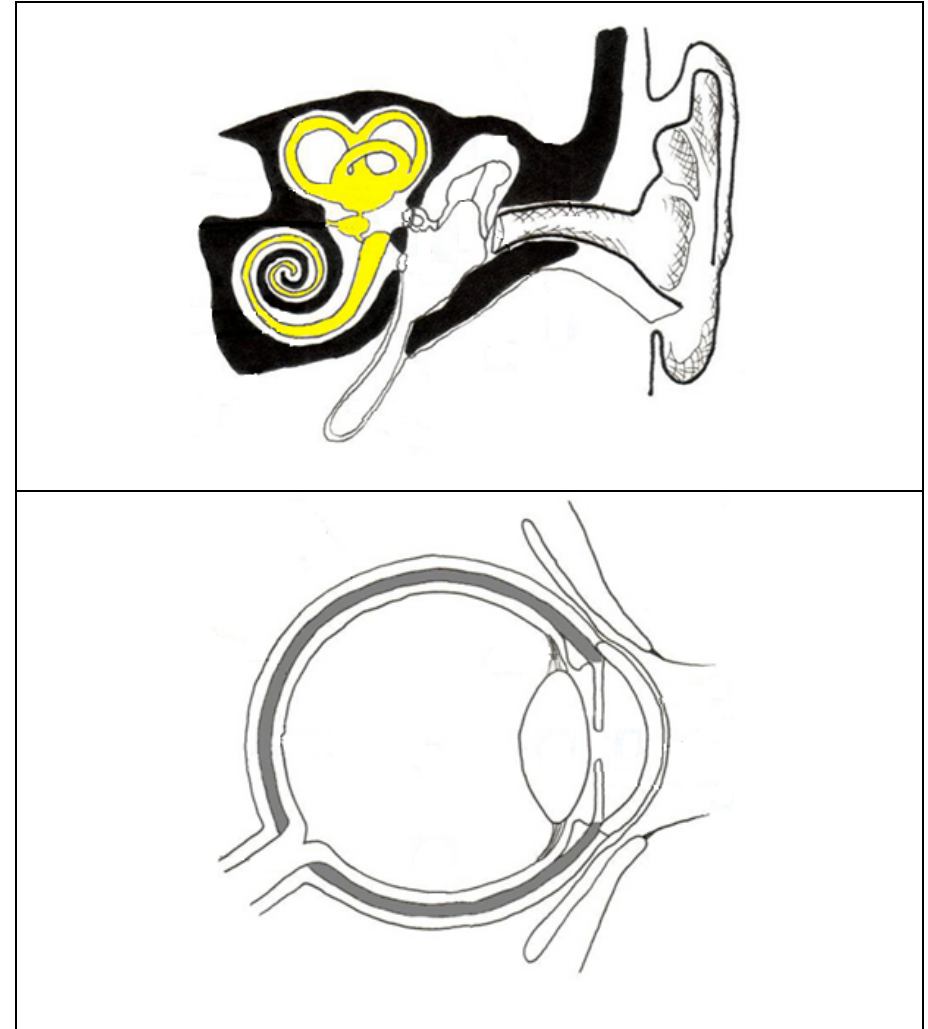


1. Nombra los cinco receptores sensoriales que hay y el tipo de estímulo que es capaz de captar cada uno de ellos.
2. Explica las diferencias que hay entre interorreceptores y exterorreceptores. Pon cinco ejemplos de información dada por cada uno de ellos.
3. ¿Qué es la adaptación sensorial?
4. ¿Cómo funciona el sentido del equilibrio? ¿Qué relación tiene con los vértigos?
5. Relaciona los elementos de las dos columnas:

1. Corpúsculo de Ruffini	A. Vista	1.
2. Pituitaria amarilla	B. Calor	2.
3. Papilas	C. Oído	3.
4. Estribo	D. Presión	4.
5. Corpúsculo de Krause	E. Contacto	5.
6. Cóclea	F. Frío	6.
7. Esclerótica	G. Dolor	7.
8. Corpúsculo de Vater-Pacini	H. Olor	8.
9. Corpúsculo de Meissner	I. Sabor	9.
10. Humor vítreo		10.

6. Localiza en los dibujos las siguientes estructuras y señálalas con flechas usando los números:

1. Cóclea	2. Sáculo	3. Canales semicirculares
4. Nervio óptico	5. Iris	6. Conducto auditivo
7. Humor vítreo	8. Fóvea	9. Cristalino
10. Conjuntiva	11. Córnea	12. Esclerótica
13. Coroides	14. Retina	15. Humor acuoso
16. Pupila	17. Tímpano	18. Martillo
19. Yunque	20. Estribo	21. Trompa de Eustaquio



7. Explica en qué consisten las siguientes patologías del ojo:

- Miopía
- Astigmatismo
- Hipermetropía
- Cataratas

- Glaucoma
- Presbicia

8. Copia el resumen de la página 114 del libro
9. Busca en el libro de texto la respuesta y luego señala en el cuadro con una F las falsas y con una V las verdaderas:
1. Los párpados forman parte del globo ocular
 2. Los receptores olfativos se encuentran en la pituitaria roja
 3. Los corpúsculos de Ruffini son sensibles al calor
 4. La sed es captada por receptores externos
 5. Los fotorreceptores están en la retina
 6. La luz entra en el ojo por el iris
 7. Los receptores sensoriales auditivos se encuentran en la cóclea.
 8. Existen 4 sabores básicos
 9. Los nociceptores son los responsables de captar el dolor
 10. La esclerótica forma parte del oído
 11. El iris es coloreado
 12. El martillo está en contacto con el tímpano
 13. La otitis es una inflamación del oído medio
 14. La miopía es una dificultad para enfocar los objetos cercanos
 15. El glaucoma es una pérdida de la transparencia del cristalino

1.	2.	3.	4.	5.
6.	7.	8.	9.	10.
11.	12.	13.	14.	15.