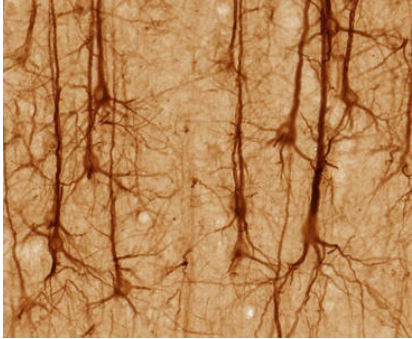


- Los contenidos se valoran con un máximo de 6 puntos.
- Cada error en las preguntas 2, 4, 5, y 11 descuenta 0,10 puntos.
- La presentación se valora con un máximo de 2 puntos. Se tendrá en cuenta la limpieza, los gráficos y dibujos, que el texto sea legible, que se copien los enunciados, ...
- Cada falta de ortografía descontará 0,15 puntos, con un máximo de 2.

1. Ordena de más complejo a más simple los siguientes niveles de organización:

- | | |
|--|---|
| <ul style="list-style-type: none"> • Nivel celular • Nivel de sistema • Nivel atómico | <ul style="list-style-type: none"> • Nivel molecular • Nivel de aparato • Nivel subatómico |
|--|---|

2. Relaciona los elementos de la primera columna con los de la segunda:

1. Óseo	A. Nivel subatómico	1.
2. Ballena	B. Nivel atómico	2.
3. Dióxido de carbono	C. Nivel molecular	3.
4. Fósforo	D. Nivel celular	4.
5. Muscular	E. Nivel de tejido	5.
6. Respiratorio	F. Nivel de órgano	6.
7. Cartilaginoso	G. Nivel de sistema	7.
8. Excretor	H. Nivel de aparato	8.
9. Neutrón	I. Nivel de organismo	9.
10. Glóbulo rojo		10.
11. Protón		11.
12. Hierro		12.
13. Espermatozoide		13.
14. Plaqueta		14.
15. Glandular		15.
16. Proteínas		16.
17. Endocrino		17.
18. Agua		18.
19. Hidrógeno		19.
20. Pulga		20.

3. Define los siguientes términos:

Sistema	Órgano	Aparato
Tejido	Orgánulos	Niveles de organización
Célula	Membrana plasmática	Especialización celular

4. Relaciona los elementos de la primera columna con los de la segunda:

1. Retículo endoplasmático	A. Realizan la respiración celular	1.
2. Ribosomas	B. Interviene en la división celular	2.
3. Aparato de Golgi	C. Intervienen en la síntesis de proteínas	3.
4. Lisosomas	D. Existe liso y rugoso	4.
5. Centrosoma	E. Se encargan de la secreción de sustancias al exterior	5.
6. Mitocondrias	F. Digieren moléculas	6.
7. Vesículas	G. Almacenan sustancias de reserva o de desecho	7.

5. Relaciona los elementos de la primera columna con los de la segunda:

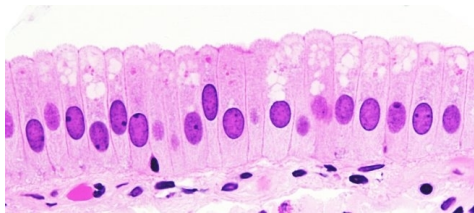
1. Tráquea	A. Endotelio	1.
2. Adipocitos	B. Epidermis	2.
3. Tendones	C. Glándula endocrina	3.
4. Osteocitos	D. Glándula exocrina	4.
5. Bíceps	E. Glándula mixta	5.
6. Tiroides	F. Tejido conjuntivo	6.
7. Capa más externa de la piel	G. Tejido adiposo	7.
8. Encéfalo	H. Tejido cartilaginoso	8.
9. Glándulas salivares	I. Tejido óseo	9.
10. Interior de los vasos sanguíneos	J. Tejido muscular	10.
11. Páncreas	K. Tejido nervioso	11.

6. Explica las partes que tiene el núcleo de las células humanas

7. Haz un esquema completo en el que aparezcan todos los tejidos que encontramos en el cuerpo humano, explicando las características de cada uno de ellos.

8. Haz un esquema completo en el que aparezcan todos los sistemas que encontramos en el cuerpo humano, explicando las características de cada uno de ellos.
9. Haz un esquema completo en el que aparezcan todos los aparatos que encontramos en el cuerpo humano, explicando las características de cada uno de ellos.
10. Copia el cuadro resumen de la página 58 del libro.
11. Busca en el libro de texto la respuesta y luego señala en el cuadro con una F las falsas y con una V las verdaderas

1. El digestivo es un sistema
2. Los leucocitos son más grandes que los glóbulos rojos
3. Todas las células humanas poseen los mismos orgánulos
4. Los ribosomas intervienen en la síntesis de proteínas
5. La sangre es una molécula
6. El centrosoma interviene en la formación de cilios y flagelos
7. El endotelio recubre el corazón
8. La contracción del tejido muscular cardiaco es involuntaria
9. Los osteocitos forman parte del tejido cartilaginoso
10. Las células de la glía forman parte del tejido epitelial
11. El tejido muscular liso es voluntario
12. Se cree que existen más de 100 millones de células en una persona
13. El agua es una molécula orgánica
14. Las vesículas almacenan sustancias de reserva o de desecho
15. El nucléolo forma parte del núcleo
16. El centrosoma es un orgánulo
17. La cromatina es el conjunto de largas fibras de ADN asociadas a proteínas
18. Nuestras células son eucariotas
19. El páncreas es un tejido



20. El tejido muscular estriado es de contracción rápida
21. El tiroides es una glándula endocrina
22. La médula espinal forma parte del sistema esquelético
23. Los aparatos están formados por órganos del mismo tipo que realizan una función similar
24. La uretra forma parte del aparato excretor
25. Los tendones forman parte del tejido cartilaginoso
26. El retículo endoplasmático se llama rugoso si tiene ribosomas asociados
27. El aparato de Golgi emite pequeñas vesículas
28. La función de las mitocondrias es la de realizar la respiración celular
29. La pared del tubo digestivo tiene tejido muscular liso
30. El hígado es una glándula exocrina

1.	2.	3.	4.	5.
6.	7.	8.	9.	10.
11.	12.	13.	14.	15.
16.	17.	18.	19.	20.
21.	22.	23.	24.	25.
26.	27.	28.	29.	30.

12. Dibuja una célula animal en un folio buscando información en internet y coloréala. Debe contener: orgánulos (mitocondrias, retículo endoplasmático, ribosomas, Aparato de Golgi, vesículas, lisosomas y centrosoma) y núcleo.
13. El científico de la fotografía fue el primer español en recibir el premio Nobel de Medicina. Averigua de quién se trata y redacta una biografía suya de 15 líneas.

