

1. ¿Qué son los receptores sensoriales?

2. Relaciona los elementos de las dos columnas:

1. Calor	A. Quimiorreceptores	1.
2. Dolor	B. Mecanorreceptores	2.
3. Frío	C. Fotorreceptores	3.
4. Gravedad	D. Termorreceptores	4.
5. Luz	E. Nociceptores	5.
6. Presión		6.
7. Sonido		7.
8. Sustancias químicas		8.

3. Relaciona los elementos de las dos columnas:

1. Posición	A. Interorreceptores	1.
2. Frío	B. Exterorreceptores	2.
3. Hambre		3.
4. Sed		4.
5. Sonido		5.
6. Ganas de orinar		6.
7. Calor		7.
8. Luz		8.

4. ¿Qué es la adaptación sensorial? Pon un ejemplo

5. Nombra las partes del ojo:

<ol style="list-style-type: none"> 1. 2. 3. 4. 5. 6. 7. 8. 9. 10. 11. 12. 13. 14. 	
---	--

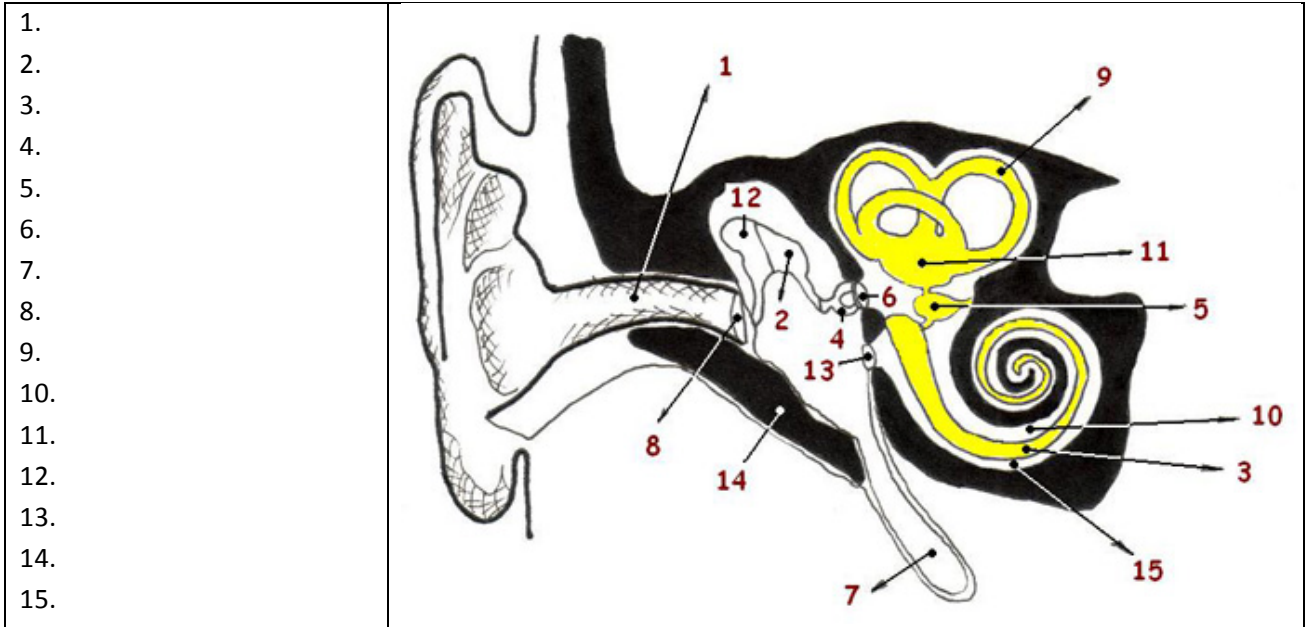
6. A partir del esquema de la pregunta anterior indica qué números corresponden a:

- Globo ocular:
- Órganos anejos:

7. ¿En qué parte del ojo se encuentran los fotorreceptores?

8. ¿Qué parte del ojo permite enfocar las imágenes?

9. Nombra las partes del oído:



10. A partir del esquema de la pregunta anterior indica qué números corresponden a:

- Audición:
- Equilibrio:

11. Relaciona los elementos de las dos columnas:

1. Corpúsculo de Meissner	A. Dolor	1.
2. Terminaciones libres	B. Frío	2.
3. Corpúsculo de Ruffini	C. Contacto	3.
4. Corpúsculo de Krause	D. Calor	4.
5. Corpúsculo de Vater - Pacini	E. Presión	5.

12. ¿Cuáles son los dos tipos de pituitaria que hay? ¿Cuál es la función de cada una de ellas?

13. Cuáles son los cuatro sabores básicos?

14. Explica cuáles son los síntomas de las principales enfermedades de los ojos y los oídos

15. Copia el esquema resumen sobre los órganos de los sentidos de la página 134 del libro.

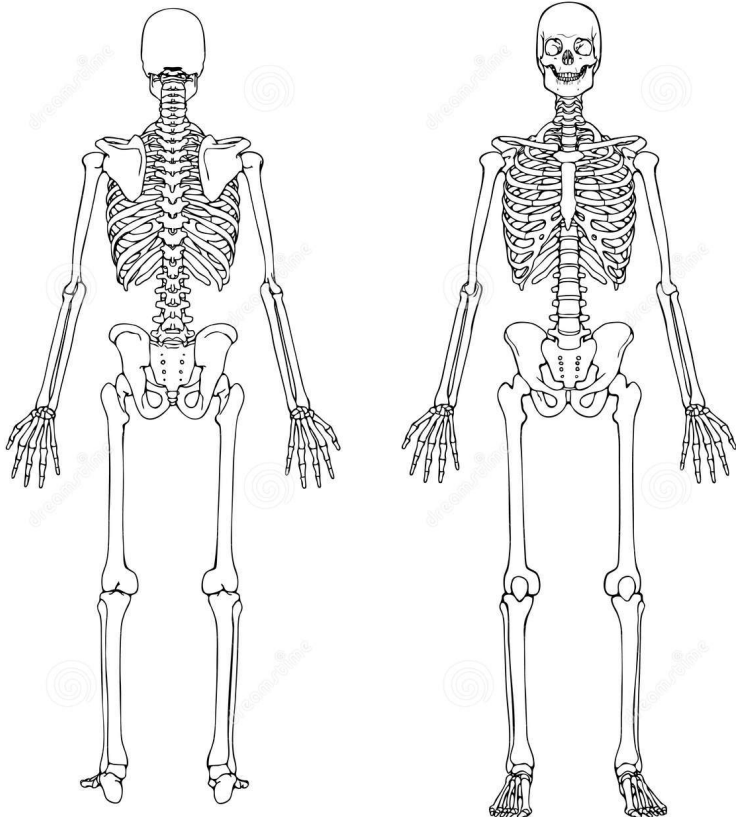

16. Explica en qué consisten las siguientes patologías del ojo:

• Miopía	• Cataratas	• Presbicia
• Astigmatismo	• Glaucoma	• Hipermetropía

17. Define los siguientes términos:

Líquido sinovial	Articulaciones	Epífisis
Periostio	Escoliosis	Luxación
Distensión	Sutura	Médula ósea amarilla

18. Señala en las imágenes del sistema esquelético y del sistema muscular los músculos y los huesos de la tabla. Hazlo usando los números de cada elemento. Puedes consultar el tomo 4 del libro.

	SISTEMA ESQUELÉTICO
	1. Peroné
	2. Isquion
	3. Escápula
	4. Axis
	5. Coxis
	6. Parietal
	7. Occipital
	8. Rótula
	9. Húmero
	10. Tarso
	11. Esternón
	12. Radio
	SISTEMA MUSCULAR
	1. Trapecio
	2. Deltoides
	3. Sartorio
	4. Occipital
	5. Bíceps femoral
	6. Supinador
	7. Sóleo
	8. Serrato mayor
	9. Masetero
	10. Esternocleidomastoideo
	11. Glúteo menor
	12. Romboides mayor