

- Instrucciones:
- Duración: 1 hora y 30 minutos
 - El alumno elegirá una de las dos opciones propuestas (A o B)
 - La puntuación de cada pregunta está indicada en ellas
 - Se permitirá el uso de calculadoras que no sean programables, gráficas ni con capacidad para almacenar o transmitir datos

OPCIÓN A

TEMA (puntuación máxima: 3 puntos)

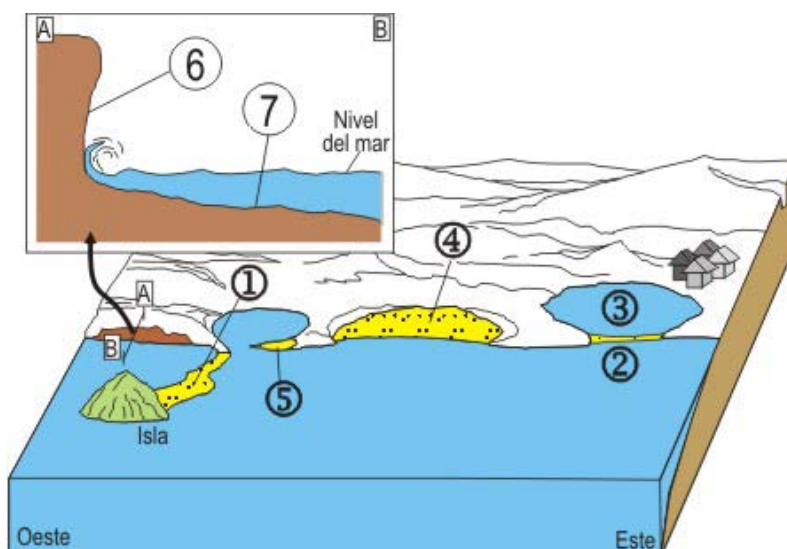
La atmósfera. Composición y estructura.

PREGUNTAS (puntuación máxima: 4 puntos; 0,8 puntos por cuestión)

- Concepto de modelo de desarrollo conservacionista.
- ¿Qué impactos se pueden derivar de la sobreexplotación de las aguas subterráneas en las zonas próximas a la costa?
- ¿Cuáles son las diferencias entre meteorización y erosión?
- Concepto de epicentro de un terremoto.
- ¿Qué diferencia existe entre el mutualismo y la simbiosis? Ponga un ejemplo de cada caso.

PREGUNTA DE APLICACIÓN (puntuación máxima: 3 puntos; 1 punto por cuestión)

En el bloque diagrama se representa una región litoral, así como un perfil de la morfología costera en la parte Oeste de la misma. A partir de la observación de las figuras, responda a las siguientes cuestiones:



- Indique el nombre de las formas costeras numeradas en las figuras.
- Clasifique todas las formas costeras que aparecen en las figuras según sean de acumulación de materiales o de erosión. Señale el agente geológico que las genera.
- ¿Cuál es el papel de las corrientes de deriva litoral en el proceso de formación de las estructuras de acumulación de sedimento?

- Instrucciones:
- Duración: 1 hora y 30 minutos
 - El alumno elegirá una de las dos opciones propuestas (A o B)
 - La puntuación de cada pregunta está indicada en ellas
 - Se permitirá el uso de calculadoras que no sean programables, gráficas ni con capacidad para almacenar o transmitir datos

OPCIÓN B

TEMA (puntuación máxima: 3 puntos)

El ecosistema. Concepto de ecosistema. Biotopo y biocenosis. Factores abióticos y bióticos. Biodiversidad.

PREGUNTAS (puntuación máxima: 4 puntos; 0,8 puntos por cuestión)

- ¿Qué es un contaminante atmosférico?
- ¿Cómo afectaría la deforestación masiva a los procesos del ciclo del agua?
- ¿Cómo influyen las corrientes de deriva litoral en la formación de playas?
- Diferencie entre recurso y reserva mineral.
- Concepto de modelo de desarrollo incontrolado.

PREGUNTA DE APLICACIÓN (puntuación máxima: 3 puntos; 1 punto por cuestión)

La fotografía muestra un arroyo, que tras discurrir por una zona agropecuaria, sus aguas presentan una gran proliferación de algas.



A partir de su observación, responda razonadamente a las siguientes cuestiones:

- ¿Qué nombre recibe este proceso? ¿En qué consiste?
- Cite dos causas que puedan originar dicho proceso.
- Mencione dos actuaciones para evitar el desarrollo de este proceso.