

1. Enumera las características de las plantas.

2. Relaciona los elementos de las dos columnas

1. Gimnospermas	A. Plantas con flores	1.
2. Angiospermas	B. Plantas sin flores	2.
3. Helechos		3.
4. Musgos y hepáticas		4.

3. Relaciona los elementos de las dos columnas

1. Gimnospermas	A. Semillas	1.
2. Angiospermas	B. Esporas	2.
3. Helechos		3.
4. Musgos y hepáticas		4.

4. Relaciona los elementos de las dos columnas

	Musgos y hepáticas	Helechos
Tienen vasos conductores		
No tienen raíz, tallo ni hojas		
Son de pequeño tamaño		
Pueden medir varios metros		
No tienen vasos conductores		
Tienen raíz, tallo y holas		
Dependen del agua para reproducirse		

5. ¿Cómo se reproducen las plantas con flores?

6. ¿Qué quiere decir que las plantas son de hoja perenne? ¿Y caduca?

7. ¿Qué es la transpiración en las hojas?

8. ¿Cuáles son las funciones del tallo de las plantas?

9. ¿Qué es la raíz? ¿para qué sirven sus pelos absorbentes?

10. ¿Qué quiere decir que las plantas tienen nutrición autótrofa?

11. ¿Qué partes de la planta intervienen en la nutrición?

12. ¿Qué es la savia bruta?



13. ¿Qué es la savia elaborada? ¿mediante qué proceso se ha transformado?

14. Para llevar a cabo la fotosíntesis ¿qué necesita la planta?

15. Enumera las 5 fases de la nutrición

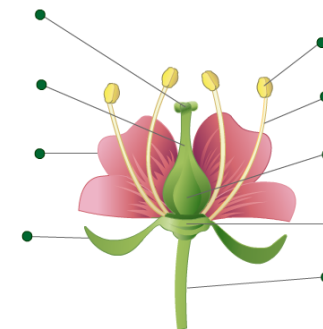
16. Escribe en cada caso si es un ejemplo de respuesta temporal o definitiva de una planta:

- La mimosa cierra las hojas cuando algo le toca y, al cabo de un tiempo, las vuelve a abrir.
- Las raíces de las plantas tienden a crecer hacia el suelo
- El dondiego de noche abre las flores al anochecer
- El tallo de una planta crece curvándose hacia la luz

17. Relaciona los elementos de las dos columnas

1. Yemas	A. Raíz	5.
2. Pelos absorbentes	B. Hojas	6.
3. Peciolo	C. Tallo	7.
4. Nudos		8.
5. Limbo		9.
6. Haz		10.
7. Estomas		11.
8. Envés		12.
9. Cofia		13.

18. Señala las partes de la flor:



19. ¿Qué es la polinización? ¿de qué dos formas puede realizarse?

20. Señala a la izquierda de cada frase con una V las verdaderas y con una F las falsas:

1. Las gimnospermas generalmente son de hoja perenne
2. Todas las plantas hacen la fotosíntesis
3. Las plantas gimnospermas no tienen flores
4. Seta y hongo son lo mismo
5. Los musgos absorben el agua por las raíces
6. La cofia se encuentra en las raíces de las plantas
7. Los estomas están en el haz de las hojas
8. Los helechos poseen vasos conductores
9. Los musgos no tienen flores
10. Todas las plantas son pluricelulares
11. Los musgos carecen de raíz, tallo y hojas verdaderas
12. La raíz de los helechos se llama rizoma
13. Todas las plantas respiran
14. Los esquejes forman parte de la reproducción asexual
15. En los filamentos de los estambres se encuentran los granos de polen.



21. Relaciona los elementos de las dos columnas

1. Estigma	A. Pistilo	1.
2. Ovario	B. Cáliz	2.
3. Órgano reproductor masculino	C. Corola	3.
4. Pétalos	D. Estambres	4.
5. Granos de polen		5.
6. Sépalos		6.
7. Estilo		7.
8. Órgano reproductor femenino		8.
9. Óvulos		9.

22. ¿Cuáles son las etapas de reproducción de una planta?

23. ¿Cuál es la función del fruto de una planta?

24. Señala los tres tipos de hongos

25. Copia el resumen de la página 174 del libro de texto.

26. Completa la tabla con las principales características del cuerpo de los distintos grupos de vertebrados:

Musgos y hepáticas	•
	•
	•
Helechos	•
	•
	•
Gimnospermas	•
	•
	•
Angiospermas	•
	•
	•
Hongos	•
	•
	•
	•
	•

27. Rellena el cuadro con el nombre de las plantas que conozcas
