

1. Enumera las características de las plantas.
2. Relaciona los elementos de las dos columnas

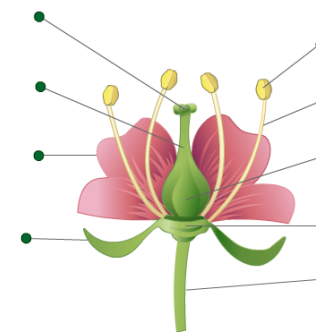
1. Gimnospermas	A. Plantas con flores	1.
2. Angiospermas	B. Plantas sin flores	2.
3. Helechos		3.
4. Musgos y hepáticas		4.

3. Relaciona los elementos de las dos columnas

	Musgos y hepáticas	Helechos
Son de pequeño tamaño		
Pueden medir varios metros		
No tienen vasos conductores		
Tienen vasos conductores		
Dependen del agua para reproducirse		
Tienen raíz, tallo y hojas		
No tienen raíz, tallo ni hojas		

4. ¿Cómo se reproducen las plantas con flores?
5. Señala las características de las plantas gimnospermas
6. Señala las características de las plantas angiospermas
7. ¿Qué quiere decir que las plantas son de hoja perenne? ¿Y caduca?
8. ¿Qué es la transpiración en las hojas?
9. ¿Cuáles son las funciones del tallo de las plantas?
10. ¿Qué es la raíz? ¿para qué sirven sus pelos absorbentes?
11. ¿Qué quiere decir que las plantas tienen nutrición autótrofa?
12. ¿Qué partes de la planta intervienen en la nutrición?
13. ¿Qué es la savia bruta?
14. ¿Qué es la savia elaborada? ¿mediante qué proceso se ha transformado?
15. Para llevar a cabo la fotosíntesis ¿qué necesita la planta?

16. Enumera las 5 fases de la nutrición
17. Escribe en cada caso si es un ejemplo de respuesta temporal o definitiva de una planta:
 - La mimosa cierra las hojas cuando algo le toca y, al cabo de un tiempo, las vuelve a abrir.
 - Las raíces de las plantas tienden a crecer hacia el suelo
 - El dondiego de noche abre las flores al anochecer
 - El tallo de una planta crece curvándose hacia la luz
18. Señala las partes de la flor:



19. ¿Qué es la polinización? ¿de qué dos formas puede realizarse?
20. ¿Cuáles son las etapas de reproducción de una planta?
21. ¿Cuál es la función del fruto de una planta?
22. Señala los tres tipos de hongos
23. Rellena el cuadro con el nombre de las plantas que conozcas
